

BIEN VIVRE

Ma radiothérapie dans le cadre de la prise en charge d'un cancer de la prostate



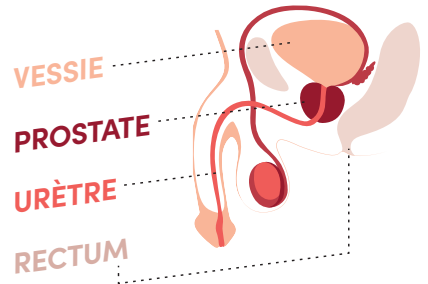
FICHE N°2

GESTION DES EFFETS INDÉSIRABLES AIGUS POTENTIELS

Élaborée en collaboration avec le Dr. Nicolas BENZIANE
Oncologue-Radiothérapeute exerçant au Centre Azuréen de Cancérologie - Mougins



Un traitement par radiothérapie, décidé après réunion de concertation pluridisciplinaire, vous a été proposé par le médecin oncologue-radiothérapeute. Ce traitement agit sur une zone précise du pelvis, délimitée principalement par la vessie et le rectum.



QUELS EFFETS INDÉSIRABLES AIGUS POUVEZ-VOUS RESENTIR ? ¹

Les effets indésirables ne sont pas obligatoires durant la radiothérapie. Les plus fréquents sont liés à l'irritation des organes de voisinage de la prostate (la vessie, l'urètre, le rectum, l'anus et l'intestin).



APPARITION ET DISPARITION DES EFFETS INDÉSIRABLES ^{1,2}

- Ils apparaissent généralement à partir de la 3^{ème} semaine de traitement.
- Et disparaissent quelques mois après la radiothérapie.

Cette fiche présente une liste non exhaustive d'effets indésirables possibles avec la radiothérapie.



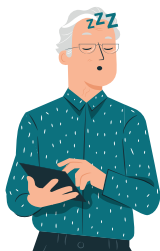
AU NIVEAU URINAIRE^{1,2}

- Une envie plus fréquente et plus impérieuse d'uriner (surtout la nuit)
- Une sensation de brûlure en urinant
- Rarement, vous pouvez ressentir un « blocage » au moment d'uriner



AU NIVEAU DIGESTIF^{1,3}

- Des spasmes intestinaux
- Une accélération du transit, avec parfois des selles glaireuses
- Une irritation anale, parfois une poussée d'hémorroïdes, possiblement du sang au moment d'aller à la selle



AU NIVEAU DE VOTRE ÉTAT GÉNÉRAL¹

- Une fatigue variable, en fonction de vos trajets, de la modification de votre rythme de vie, de l'anxiété et des traitements en cours, notamment l'hormonothérapie si elle est utilisée

1. INCA 2021. Radiothérapie externe : effets indésirables possibles. Disponible sur : <https://www.cancer.fr/personnes-malades/les-cancers/prostate/traitements/cancer-de-la-prostate-la-radiotherapie-externe/effets-indesirables-possibles>

2. National Cancer Institute. Radiation therapy and you: Support for people with cancer. U.S. Department of Health and Human Services.

3. PROCURE. Troubles intestinaux et cancer de la prostate. Disponible sur : <https://www.procure.ca/cancer-de-la-prostate/effets-secondaires/troubles-intestinaux/>

4. Urogard. (2019). Livret d'alimentation et radiothérapie de la prostate. Disponible sur : <https://www.urogard.fr/wp-content/uploads/2019/11/Livret-alimentation-radiotherapie-prostate.pdf>

CONSEILS PENDANT LE TRAITEMENT¹



- Ne pas appliquer sur la peau (sur la zone irradiée), tout produit irritant, par exemple alcoolisé.
- Toilette quotidienne avec un savon neutre surgras (sans alcool et non parfumé).
- Boire 1,5L d'eau par jour (privilégier les eaux non gazeuses pour « diluer » les urines et diminuer le risque d'infection urinaire).
- Éviter les excitants et les boissons acides (café, jus d'agrumes, jus de tomates, alcools forts).
- Adapter son alimentation avec un régime « anti flatulences » variés et sans irritants (alimentation pauvre en fibres).⁴
- En cas d'irritation anale : des soins locaux seront adaptés (bain de siège...).